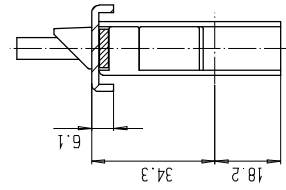


Ansicht A  
M1:1



PZ

- M3352014NJ - U24x6.1 Nirosta
- M3352014SJ - U24x6.1 Silver
- M3352C14NJ - U24x6.7 Nirosta
- M3352C14SJ - U24x6.7 Silver

- M3402014NJ - U24x6.1 Nirosta
- M3402014SJ - U24x6.1 Silver
- M3402C14NJ - U24x6.7 Nirosta
- M3402C14SJ - U24x6.7 Silver

- M3452014NJ - U24x6.1 Nirosta
- M3452014SJ - U24x6.1 Silver
- M3452C14NJ - U24x6.7 Nirosta
- M3452C14SJ - U24x6.7 Silver

Kaba

- M3356014NJ - U24x6.1 Nirosta
- M3356014SJ - U24x6.1 Silver
- M3356C14NJ - U24x6.7 Nirosta
- M3356C14SJ - U24x6.7 Silver

- M3406014NJ - U24x6.1 Nirosta
- M3406014SJ - U24x6.1 Silver
- M3406C14NJ - U24x6.7 Nirosta
- M3406C14SJ - U24x6.7 Silver

- M3456014NJ - U24x6.1 Nirosta
- M3456014SJ - U24x6.1 Silver
- M3456C14NJ - U24x6.7 Nirosta
- M3456C14SJ - U24x6.7 Silver

ALU-Programm 2011

|   |             |   |                             |
|---|-------------|---|-----------------------------|
| Art-Nr:                                   | 803         | Maßstab: 1:2 1:1                                  | Gew.:                       |
|   |             | Werkstoff:  |                             |
| Allegemein-<br>toleranzen<br>ISO 2768 - M |             | BG. Schloss 35,40,45 Dorn<br>U24x6.1/x6.7x316.8mm |                             |
| 2011                                      | Datum       | Name  | Ziellinie-Nr.: 1-0803-058/2 |
| Bezt.                                     | 01.04.      | Beh.  |                             |
|   | Erstellt    | Freigegeben                                       | Blatt<br>001                |
|   |             |   | Bl.                         |
| Titel                                     | Anfertigung | Datum   | Gezeichnet                  |



|               |       |       |       |       |       |
|---------------|-------|-------|-------|-------|-------|
| Maßstab       | > 9.4 | > 3.0 | > 1.8 | > 1.0 | > 0.5 |
| Vergrößerung  | > 3.0 | > 1.8 | > 1.0 | > 0.5 | > 0.2 |
| Verkleinerung | < 0.3 | < 0.5 | < 0.8 | < 1.0 | < 1.5 |
| Maßstab       | > 9.4 | > 3.0 | > 1.8 | > 1.0 | > 0.5 |
| Vergrößerung  | > 3.0 | > 1.8 | > 1.0 | > 0.5 | > 0.2 |
| Verkleinerung | < 0.3 | < 0.5 | < 0.8 | < 1.0 | < 1.5 |

Diese Unterlagen sind und bleiben ausschließliches Eigentum der Firma Carl Furl Brühl & Co. Alle Rechte an dem Inhalt dieser Unterlagen stehen ausschließlich der Firma Carl Furl Brühl & Co. zu. Die Weitergabe dieser Unterlagen und/oder des Inhaltes dieser Unterlagen an Dritte ist untersagt. Eine Benutzung dieser Unterlagen ist nur auf Grund einer ausdrücklichem schriftlichen Bestellung seitens der Firma Carl Furl Brühl & Co. erlaubt. Zuwiderhandlungen werden zivil- und strafrechtlich verfolgt.